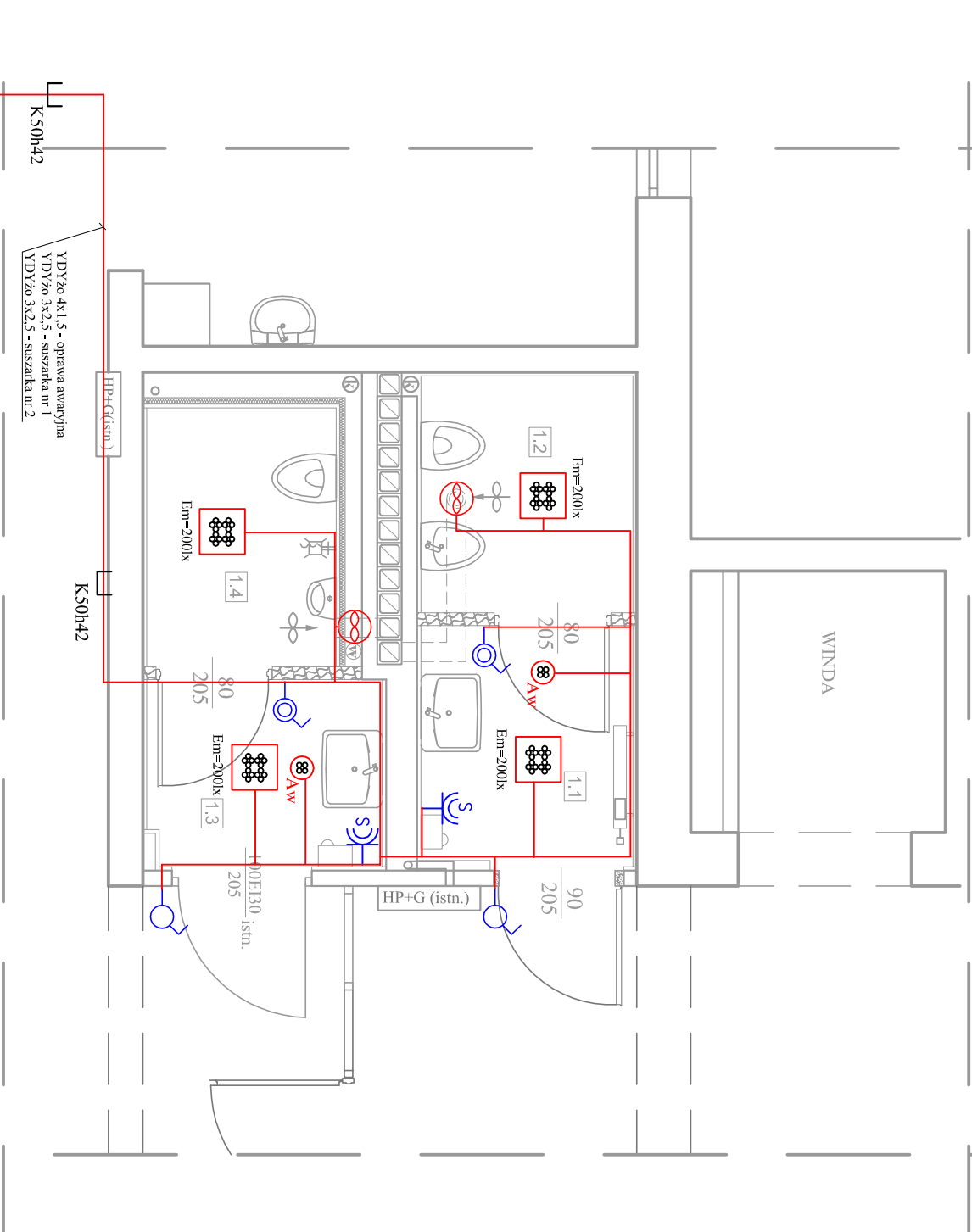


RZUT I PIĘTRA

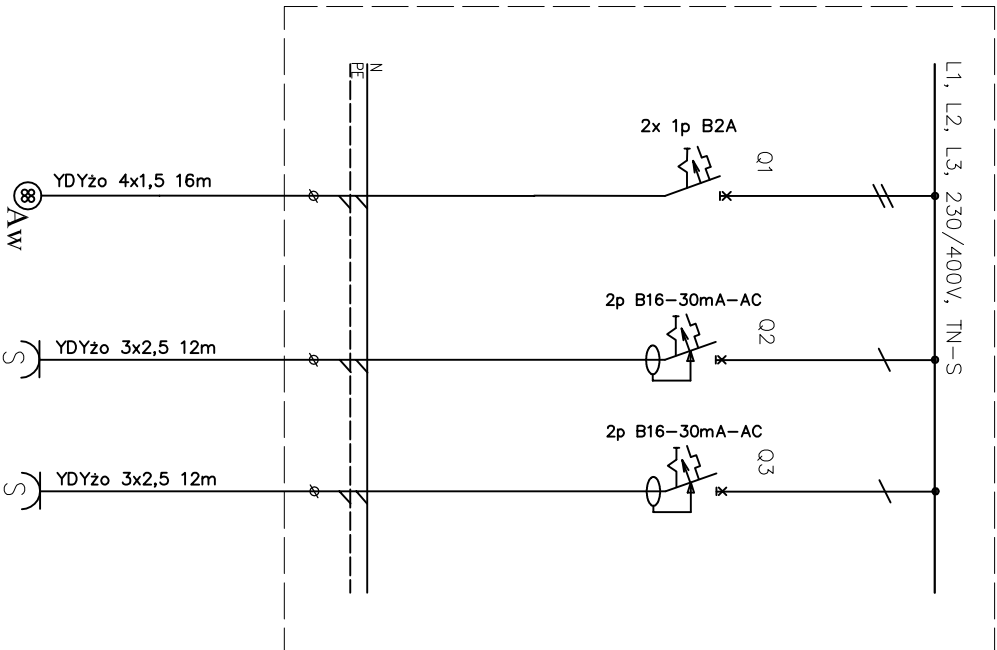


Istn. TP-1.2

LEGENDA:

- ŁĄCZNIK OŚWIETLENIOWY JEDNOBIEG. IP44
- ŁĄCZNIK OŚWIETLENIOWY JEDNOBIEG. IP20
- OPRAWA N/T LED 350x350 (2200 lm; 21.0 W), IP44
- OPRAWA OŚWIETLENIA AWARYJNEGO 1W 1h (opt. uniwersalna) jednozadaniowy AT, IP65
- GNIAZDO 2P+PE, 230V/16A, IP44, SUSZARKI (LUB ZASTĘPCZO PUSZKA PRZYLĄCZENIOWA SUSZARKI)
- WENTYLATOR ŁAZIENKOWY 230V, 12W
- KORYTKO KABLOWE STALOWE OCYNKOWANE
- TRASA INSTALACJI

Istn. TP-1.2 - proj. obwody zasilające



- UWAGA!
- Zasilanie oświetlenia i wentylacji w WC z istniejącego obwodu
 - Przewody od tablicy bezpiecznikowej prowadzić w przestrzeni nad sufitem podwieszanym
 - Przewody w pomieszczeniach układać w bruzdach jako podtylnkowe, a w ściankach GK w rurkach elektroinstalacyjnych typu peszel
 - Istniejące przewody w pomieszczeniach do wykorzystania w możliwym zakresie

**PRACOWNIA PROJEKTOWA
"ARANŻ-BUD" dr inż. ERYK DĄBEH**
ul. Piotra Skargi 3/1, 65-416 Zielona Góra
tel/fax 68 47 74 330/31, 601 - 837 - 843

NAZWA OPRACOWANIA:	Projekt remontu łazienek i pomieszczeń socjalnych w budynku oddziału NFZ w Zielonej Górze			SKALA: 1:50
ADRES:	ul. Podgórna 9b, 65-057 Zielona Góra, działka nr 128/5			DATA
INWESTOR:	Lubuski Oddział Wojewódzki Narodowego Funduszu Zdrowia ul. Podgórna 9b, 65-057 Zielona Góra			05.2019r.
TYTUŁ RYSUNKU:	Instalacje łazienek na I piętrze			
AUTOR-GŁÓWNY PROJEKTANT:	dr inż. Eryk Dąbeh, specjalność konstrukcyjno-budowlana	56/94/GW		
SPRAWDZAJĄCY:	mjr inż. Andrzej Wróblewski, specjalność instalacje elektryczne	LBS/0096/POOE/12		
BRANŻA:	ELEKTRYCZNA	NR RVS.	E - 3	